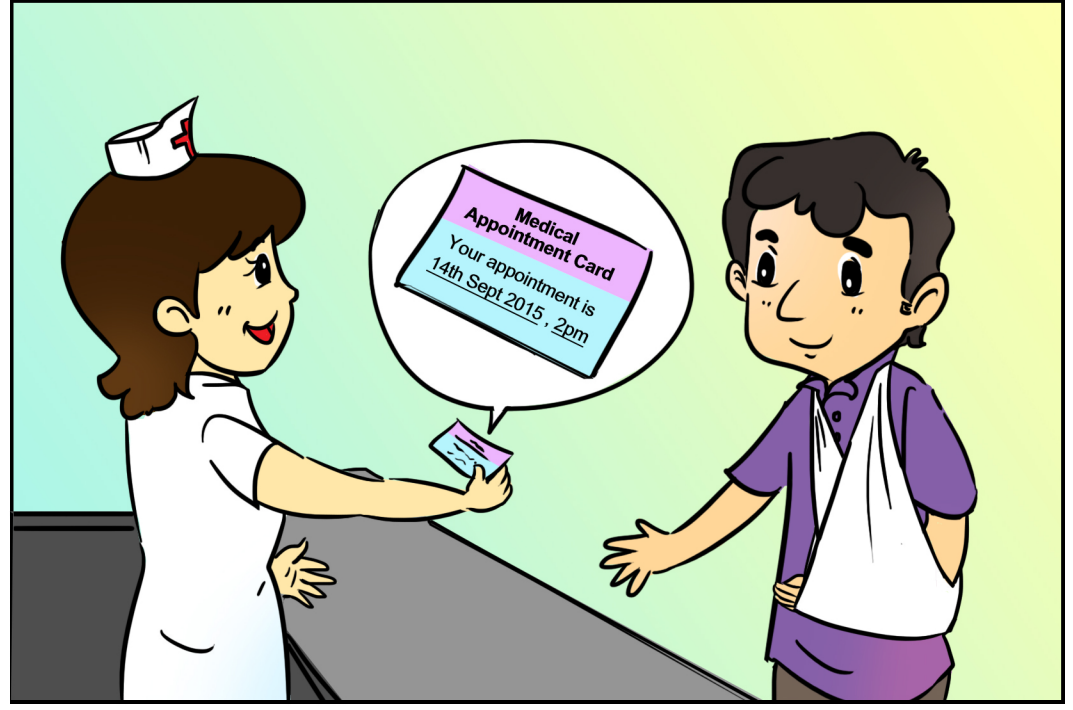
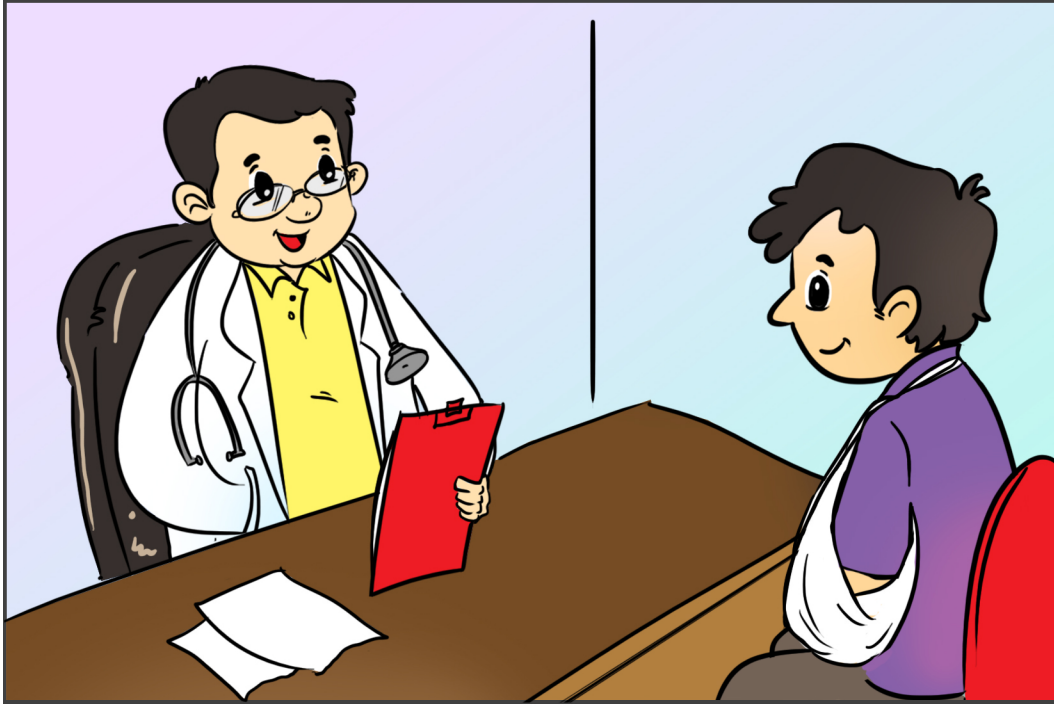


যদি আপনি কর্মক্ষেত্রে আহত হয়ে থাকেন, তাহলে আপনার সমস্ত চিকিৎসীয় সাফাংগুলিতে একই হাসপাতালে যাওয়া উচিত



আজকে দুপুর ২টার সময় আমার মেডিকেল অ্যাপয়েন্টমেন্ট আছে, কিন্তু আমি সেই মেডিকেল অ্যাপয়েন্টমেন্টে যেতে চাই না। আমি হাসপাতাল পরিবর্তন করে অন্য হাসপাতালে যেতে চাই।

আপনার এই কাজটি করা উচিত নয়। শেষ বার আমি যখন হাসপাতাল পরিবর্তন করেছিলাম, তখন আমাকে প্রথমেই হাসপাতালে মেডিকেল বিল পরিশোধ করতে হয়েছিল। এমনকি, আমার নিয়োগকর্তার কাছ থেকে ক্ষতিপূরণ দাবী করার আগেই আমাকে নতুন ডাক্তারের কাছ থেকে -আমার আঘাতটি কর্ম সংক্রান্ত কিনা তা প্রমানের জন্য একটি প্রমানপত্র নিয়ে আসতে হয়েছিল।

যখন আমি আমার নিয়োগকর্তা কর্তৃক আয়োজিত চিকিৎসীয় সাফাংতে উপস্থিত হতে ব্যর্থ হই, তখন আমার ক্ষতিপূরণ দাবী স্বগিত করে রাখা হয়। এই সময়ের মধ্যে আমি চিকিৎসাকালীন ছুটি মুজুরি দাবী করতে পারিনি। এটা আমার জন্য ছিল একটি খারাপ অভিজ্ঞতা।

Sept
14th



আমি জানতাম না যে, শুধুমাত্র হাসপাতাল পরিবর্তন করার কারণে এতটা ঝামেলায় পড়তে হবে।

এখন আমি বুঝতে পেরেছি। আজকেই আমি মেডিকেল অ্যাপয়েন্টমেন্টে উপস্থিত থাকবো এবং একই হাসপাতালে আমার চিকিৎসা চালিয়ে যাব।

হাসপাতাল পরিবর্তন করবেন না। আপনি যে কোন হাসপাতালেই যান না কেন সব হাসপাতালে একই পেশাদারী চিকিৎসা সেবা পাবেন।

যদি আপনার সহায়তার প্রয়োজন হয়, সেক্ষেত্রে MOM আপনাকে সহায়তা প্রদান করবে।
ঠিকানা: MOM Services Centre, 1500 Bendemeer Road, Singapore 339946
অফিসের সময়সূচী: সোমবার (Monday) থেকে শুক্রবার (Friday)
কার্যকাল: 8.00am to 5.30pm
ওয়েবসাইট: <http://www.mom.gov.sg/wic>

